



埼玉西協同病院からのお知らせ

# つなぐ ちがえる

一人ひとりが大切にされる医療から、すこやかなまちづくりへ

2023年度

## 所沢市特定健診・後期高齢健診

6月より予約開始となります!!

2023

No.4

6

病気予防と早期発見のため、年に1回定期健診を受けましょう!!

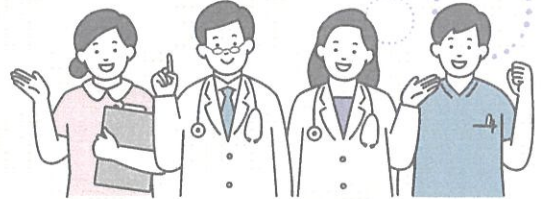
今年度よりホームページから健診の申し込みが取れるようになりました。  
是非ご利用ください。<https://nishikyoudou.mcp-saitamawest.jp/>



こちらのQRコードからも簡単に予約が取れます

自己負担金 **800円** | 後期高齢者の方 **無料**

後期高齢者健診には聴力・視力計測が含まれません。  
オプション聴力検査209円で追加できます。視力検査無料で受けられます。  
ご希望の方は予約時にお伝えください。



### ◆おすすめセットオプションのご案内

セット名	後期①	後期②	後期③	後期④	所沢①	所沢②	所沢③	所沢④
※ ○:基本の特定健診項目 ●:セットの追加項目	フルセット	胸・眼追加	心電図・眼追加セット	心電図・胸追加セット	所沢胸部追加	所沢フルセット	所沢眼・胸追加セット	所沢心電図・胸追加セット
対象者	後期高齢者				所沢市国保加入者			
1 医師診察	○	○	○	○	○	○	○	○
2 問診票・血圧・身長・体重・BMI体脂肪	○	○	○	○	○	○	○	○
脂質 中性脂肪・HDL・LDL	○	○	○	○	○	○	○	○
肝機能 AST(GOT)・ALT(GPT)・γGTP	○	○	○	○	○	○	○	○
3 尿酸 尿酸(UA)	○	○	○	○	○	○	○	○
クレアチニン クレアチニン	○	○	○	○	○	○	○	○
糖尿 血糖、HbA1C	○	○	○	○	○	○	○	○
4 貧血 白血球数、赤血球数、血色素量、ヘマトクリット、血小板数	●	●	●	●	-	●	●	●
5 尿検査 尿蛋白・尿糖	○	○	○	○	○	○	○	○
尿潜血・ウロビリノーゲン	●	●	●	●	-	●	●	●
6 心電図	●	×	●	●	-	●	×	●
7 胸部X線	●	●	×	●	●(200円)	●(200円)	●(200円)	●(200円)
8 眼底検査	●	●	●	×	-	●	●	×
セット価格総額(税込・組合員価格)	4,191円	3,146円			1,000円	4,146円	2,650円	3,200円
					所沢市肺がん検診(200円)を含むセット金額			

### ◆所沢市のがん検診

	検診名	対象者
所沢市国保特定健診 又は後期高齢健診を受診する場合は 同時受診も可能です。	大腸がん検診 500円	所沢市国保又は後期高齢加入者 40歳以上 所沢市在住 40歳以上
	前立腺がん検診 1,000円	国保又は後期高齢加入者で、本年度中に 50・55・60・65・70・75・80歳になる男性
市にがん検診申し込み後 受診券がある方	胃がん 内視鏡検査 2,000円	所沢市国保又は後期高齢加入者 50歳以上 所沢市在住 50歳以上

健診利用の方は個別送迎(無料)もご利用できます

こんな方におすすめ!

- 来院する交通手段がない
  - 身体的に来院が困難
  - ご家族が送迎できない
- ご希望の方は予約時にお伝えください



医療生協さいたま生活協同組合

	月	火	水	木	金	土
内科	佐藤	佐藤	佐藤	関口	吉野	輪番常勤医師
	★河東	谷	木村	工藤	松村次郎	滝澤
	関口	萩迫	吉野		白藤	奇数週/松村洋高 偶数週/坂東
			柴田		福庭	
眼科	熊野	播本		佐藤		
外科					井合	
歯科	荒木 ★大嶋	★大関 ★大嶋	荒木 ★大嶋	荒木	荒木 ★大嶋	第1.3/荒木 ★大嶋
歯科往診	★大関	荒木		★大嶋		
皮膚科				吉澤		
整形外科						第1.3.5/遠藤
胃カメラ	大久保	大久保	水村	大城戸		第1.3/大城戸 第2/福嶋
栄養相談 (管理栄養士)	吉田	吉田	吉田	吉田	吉田	吉田

土曜常勤輪番 3日 福庭 17日 福庭

	月	火	水	木	金
内科	★河東	関口	柴田	★松原	
		谷		工藤	
		萩迫			
眼科			手術		
往診	吉野	★松原	木村	関口	松村次郎
歯科	★大関 ★大嶋	荒木	★大関	荒木 ★大嶋	荒木 ★大嶋
歯科往診	荒木	★大嶋	荒木 ★大嶋		
整形外科					第2.4/ ★丸木
看護外来		12:00~13:30 保健師 看護師			
大腸カメラ	大久保	大久保	水村		井合
栄養相談 (管理栄養士)	吉田			吉田	吉田
夜間 内科		永島			吉野

受診の際は、事前にお電話でご連絡ください。

在宅で療養する患者様への往診も行っています。

病棟入院患者様への面会は全面禁止しております。入院患者様への荷物の受け渡しは総合受付で行っています。オンライン面会を希望されるかたは事前に電話でご予約ください。

医師体制の  
変更

※8日(木)工藤医師:休診

患者様にはご迷惑をおかけしますがご理解とご協力をお願いいたします。

**予約電話 0570-010-323**

外来・病棟の診療に関することはナビダイヤル「1」を選択してください

月～金 午前8時30分～午後5時まで  
土曜日 午前8時30分～午後1時まで

午前受付 8:00～11:30 ①～④ 診療開始 8:30  
午後受付 13:00～16:00 ①～④ 診療開始 14:00  
夜間受付 17:00～19:30 ②・④ 診療開始 18:00

送迎バス(虹の風号)時刻表

1号車 新所沢コース

	月～土曜日運行							土曜日運行なし			
病院発	正面玄関前	8:15	9:05	9:50	10:35	11:20	12:05	12:50	13:35	14:25	15:15
ネオポリス	柳野公園前	8:30	9:15			11:30					
並木通り団地	降車のみ								降車時お知らせください		
郊外マンション	管理事務所前	8:35	9:20	10:00	10:45	11:35	12:15	13:00	13:45	14:35	15:25
たつみそば	店舗駐車場No.41	8:40	9:25	10:10	10:55	11:40	12:25	13:10	13:50	14:40	15:30
新所沢駅東口	にしだ場新所沢店	8:50	9:35	10:20	11:05	11:50	12:35	13:20	14:00	14:50	15:40
所沢北高校前		8:54	9:39			11:54					
ニュータウン	飯能信用金庫付近	8:57	9:42			11:57					
航空公園駅	駅前ロータリー-展示飛行機前							14:05	14:55		
こぶし団地(東)	ミニコープこぶし店隣自治会館前							14:15	15:05		
病院着	正面玄関前	9:05	9:50	10:35	11:20	12:05	12:50	13:35	14:25	15:15	15:55

2号車 航空公園コース

	月～土曜日運行							土曜日運行なし
病院発	正面玄関前	8:30	9:20	10:10	10:50	11:30	12:15	13:00
こぶし団地(東)	ミニコープこぶし店隣自治会館前	8:40	9:30	10:20	11:00	11:40	12:25	13:10
こぶし団地(西)	マルイ美容室前	8:43	9:33	10:23	11:03	11:43	12:28	13:13
航空公園駅	駅前ロータリー-展示飛行機前	8:50	9:40	10:30	11:10	11:50	12:35	13:20
所沢診療所	駐車場(裏)	9:00	9:50			12:00		
並木通り団地	西武バス停出口付近	9:10	10:00	10:40	11:20	12:10	12:45	13:30
病院着	正面玄関前	9:15	10:05	10:45	11:25	12:15	12:50	13:35

東所沢コース

	月～金曜日運行			
病院発	正面玄関前	13:40	14:20	15:00
こぶし団地(東)		13:50	14:30	15:10
安松中学校	正門前	13:55	14:35	15:15
JR東所沢駅	ロータリー内 新倉不動産前	14:00	14:40	15:20
ところバス	東所沢2丁目	14:02	14:42	15:22
東所沢3丁目	レクセルガーデン東所沢前	14:04	14:44	15:24
中富南エステシティー	センタースクエア入り口	14:11	14:51	15:31
中富南エステシティー	道傍公園前	14:13	14:53	15:33
病院着	正面玄関前	14:16	14:56	15:36



- 時刻はすべて、それぞれのバス停を発車する時刻です
- 土曜日は午前便のみとなります
- 日曜・祝日は運行しません

個別送迎(無料)も行っています。受付にお申し込みください。

